

FÖRDERVEREIN ALPERHOF

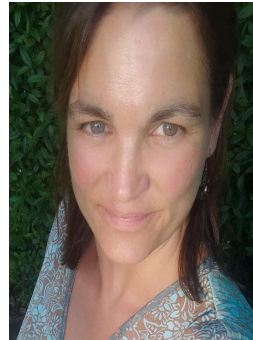
Der Vorstand stellt sich vor:



Yasemin Bräuning
1. Vorsitzende



Nikola Klesse
2. Vorsitzender



Linda Hausmanns
Schatzmeisterin



Gabi Schaadt
Schriftführerin



Nicole Jammers
Beisitzerin